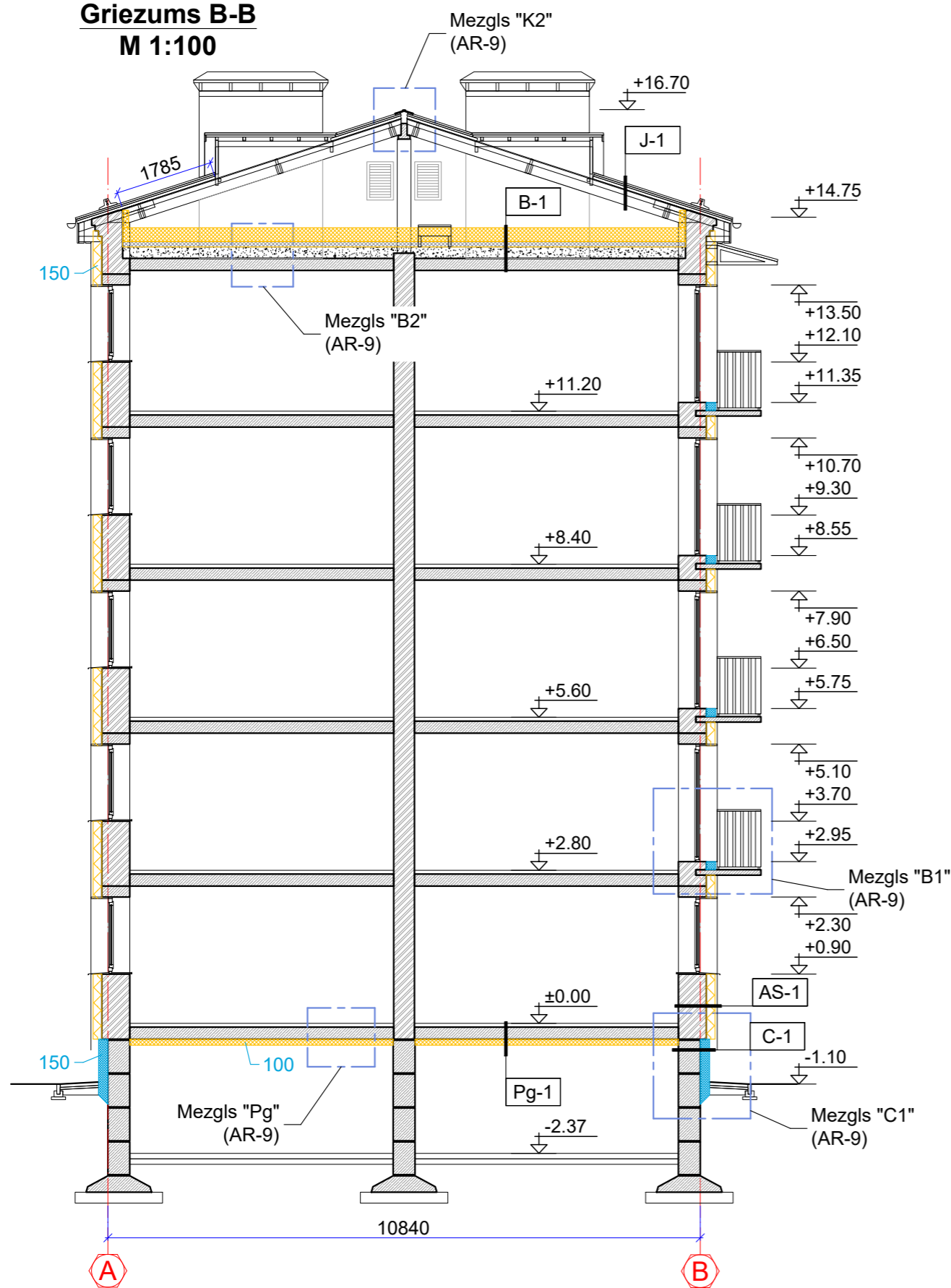


Griezums B-B M 1:100



Piezīmes:

1. Izmēri doti milimetros, augstuma atzīmes - metros.
2. Visus izmērus precizēt uz vietas.
3. Par nosacīto atzīmi ±0.00 pieņemts ēkas 1. stāva tīrās grīdas līmenis.
4. Visi materiāli doti pēc viena ražotāja kvalitātes produktu piemēra tie varbūt aizstāti uz citu ražotāju ekvivalentiem produktiem ar vienādiem vai labākiem tehniskiem, kvalitātes rādītājiem

Griezumū specifikācija

Griezuma apzīmējums	Griezuma konstruktīvo elementu saraksts	Elementu biezums, mm
J-1	Tērauda jumta loksnes ar Classic profilu	32
	Latojums 100x65mm, solis 200	65
	Līste uz spāres 50x50mm	50
	Antikondensāta plēve	
	Esošās dzelzsbetona spāres 100x260(h)mm, solis 2060-2360	260
B-1	Difūzijas plēve	0.2
	Beramā akmens vate, $\lambda \leq 0.042 \text{ W/mK}$	250
	Esošā beramā akmens vate	100
	Esošā tvaika izolācija	0.2
	Esošs siltumizolācijas slānis - izdedži	200
	Esošās pārseguma plātnes	220
AS-1	Šķiedrcementa plāksnes	8
	Ventilācijas gaisa sprauga	≥ 30
	Ventilējamās fasādes karkass	
	Vēja aizsardzības siltumizolācija plāksne, $\lambda \leq 0.032 \text{ W/mK}$, ugunsreakcijas klase A2 - s1, d0	50
	Siltumizolācija - minerālvate, $\lambda \leq 0.034 \text{ W/mK}$, ugunsreakcijas klase A1	100
	Esošā silikatķieģeļu ārsiena	510
C-1	Silikāta krāsa SAKRET KS	
	Gruntējums SAKRET PG	
	SAKRET BAK un armējošais stikla šķiedras siets SSA 1363 -160	10
	Ekstrudēts putupolistirols, $\lambda = 0.035 \text{ W/mK}$, Spiedes izturība $\geq 300 \text{ kPa}$	150
	Līmjava SAKRET BAK	
	Divkomponentu hidroizolācija SAKRET TCM	
Pg-1	Esošie dzelzsbetona pamati	400
	Akmens vates PAROC CGL 20cy siltumizolācijas lameles griestiem, $b=100\text{mm}$, $\lambda \leq 0.037 \text{ W/mK}$	100
	Līmjava SAKRET BAK	
	Esošs pārseguma panelis	220
Gr-1	Esošs pārseguma panelis	
	Līmjava SAKRET BAK	
	Siltumizolācija - minerālvate, $b=200\text{mm}$, $\lambda \leq 0.037 \text{ W/mK}$	200
	Dekoratīvais apmetums uz līmjavas ar armējošo stikla šķiedra sietu	



SIA "Taikin Build"

Reģ.Nr.40103363223

Būvkomersanta reģ.Nr.16292

Jur.adrese: Stiklu iela 16, Daugavpils

e-pasts: taikin.build@gmail.com

Pasūtītājs: SIA "DMP" Reģ. Nr. 41503067922

18. novembra iela 37A, Daugavpils

Pasūtījuma Nr.

26/2025

Daudzdzīvokļu dzīvojamās mājas Cialkovska ielā 12, Daugavpils energoefektivitātes paaugstināšana

AMATA NOSAUKUMS	VĀRDS, UZVĀRDS	PARAKSTS	DATUMS
Buvproj.dalas.vad.	A. Melderis		10.2025
Izstrādāja	R. Kleimenovs		10.2025

Griezums B-B					
ARHĪVA REĢISTRĀCIJAS NR.	RASĒJUMA MARKA	STADIJA	MĒROGS	LAPA	LAPAS Nr.
26/2025	AR	BP	1:100	16	36